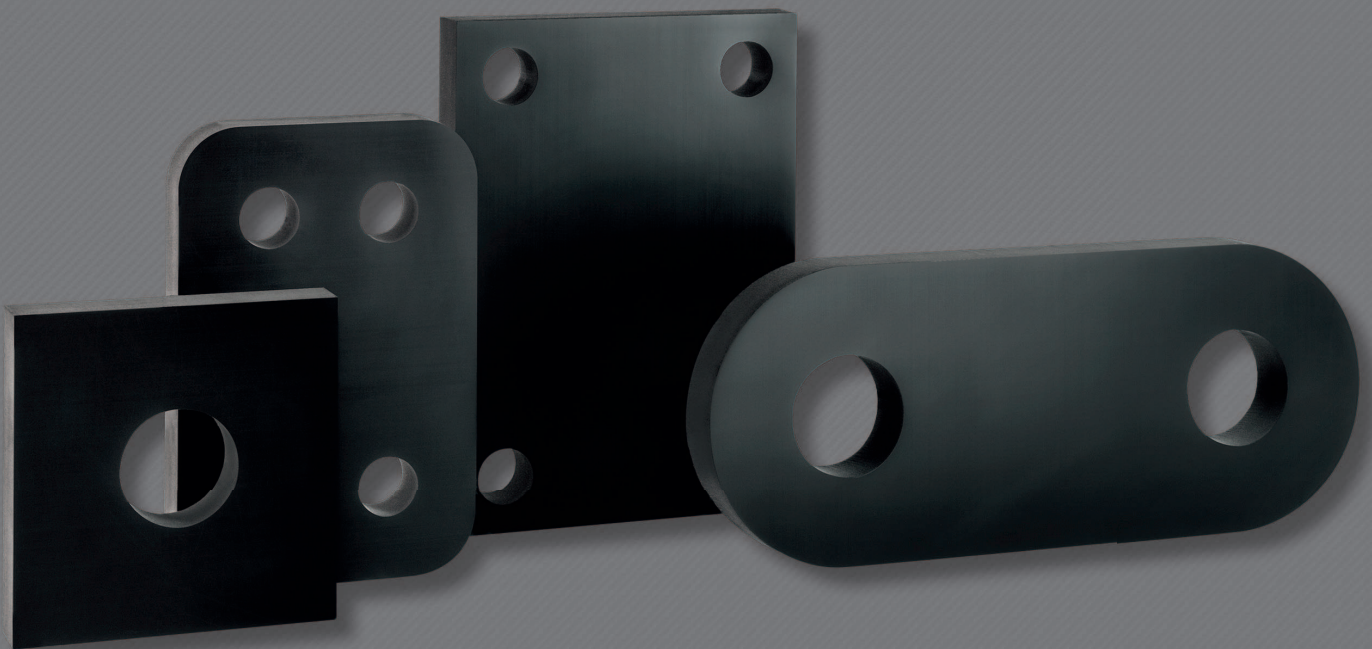




ELASTOMER SERVICE ZENTRALE
WILFRIED BECKER GMBH



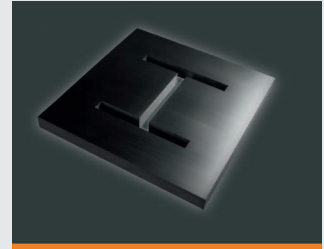
ESZ-Sepatherm | zum Schutz vor Wärmebrücken
Produktinformation

ESZ-Sepatherm | zum Schutz vor konstruktiven Wärmebrücken

Produktinformation

■ Einsatzzweck

Das ESZ-Sepatherm ist eine dimensionsstabile Futterplatte und für die statische Lagerung von Bauteilen, insbesondere zur Bauteiltrennung bestimmt. So vermeidet ESZ-Sepatherm Kontaktkorrosion von metallischen Bauteilen und konstruktiven Wärmebrücken bei Bauteilverbindungen, z.B. Stahlbeton-Stahl.



■ Werkstoffbeschreibung

Hochkristalliner thermoplastischer Kunststoff mit hoher Festigkeit und Steifigkeit, sowie guter Verschleißfestigkeit bei geringer Wärmeleitfähigkeit. Die mittlere Druckspannung ist auf 30 N/mm^2 begrenzt. Spitzenspannungen bis zu 65 N/mm^2 sind möglich.



■ Lieferform

Alle Zuschnittsformen für im Stahlbau- und Stahlbetonfertigteilbau vorkommenden Grundrissflächen mit Bohrungen, Ausschnitten oder Schrägschnitten. Plattendicke: 5 / 10 / 15 / 20 mm. Sonderanfertigungen bis zu einer Plattendicke von 50 mm sind möglich.



ESZ-Sepatherm | zum Schutz vor konstruktiven Wärmebrücken

Produktinformation

■ Verformung

Bei den maximal zulässigen Beanspruchungen ist mit einer mittleren Lagereinfederung $\leq 5\%$ zu rechnen. ESZ-Sepatherm bietet sich daher hervorragend zur Lagerung von setzungsempfindlichen Bauteilen an.

■ Physikalische Eigenschaften

Dichte: $1,41 \text{ g/cm}^3$
 E-modul aus Zugversuch: 3000 N/mm^2
 E-modul aus Druckversuch: $\leq 1700 \text{ N/mm}^2$
 Wärmeleitfähigkeit: $0,23 \text{ W/(m} \times \text{K)}$
 Temperatureinsatzbereich: $-30^\circ \text{ C bis } +100^\circ \text{ C}$
 Wärmeausdehnungskoeffizient: $9 - 10 \times 10^{-5}/\text{K}$



■ Ausschreibungstext

Liefern und verlegen von ESZ-Sepatherm zwischen Stahl- und Stahlbetonteilen.

Plattendicke: (5/10/15/20) _____ mm

Plattenformat a x b: _____ mm

Bohrungen/Aussparungen: _____ Stück

Menge: _____ Stück

