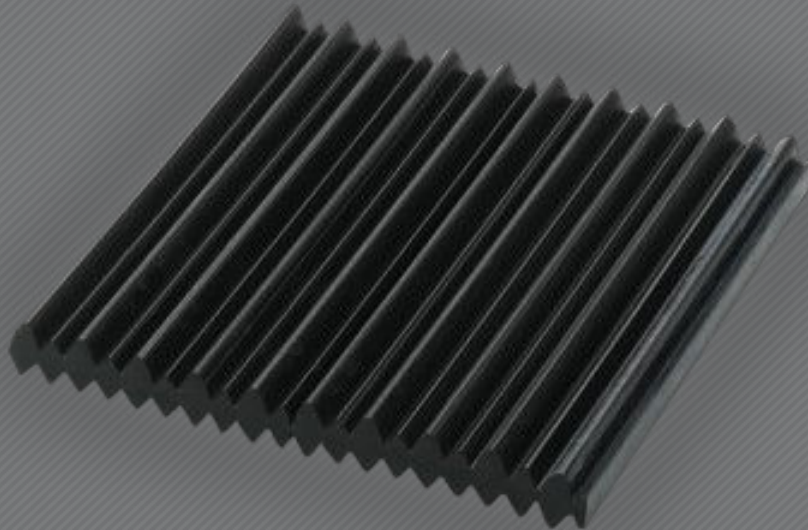




ELASTOMER SERVICE ZENTRALE
WILFRIED BECKER GMBH



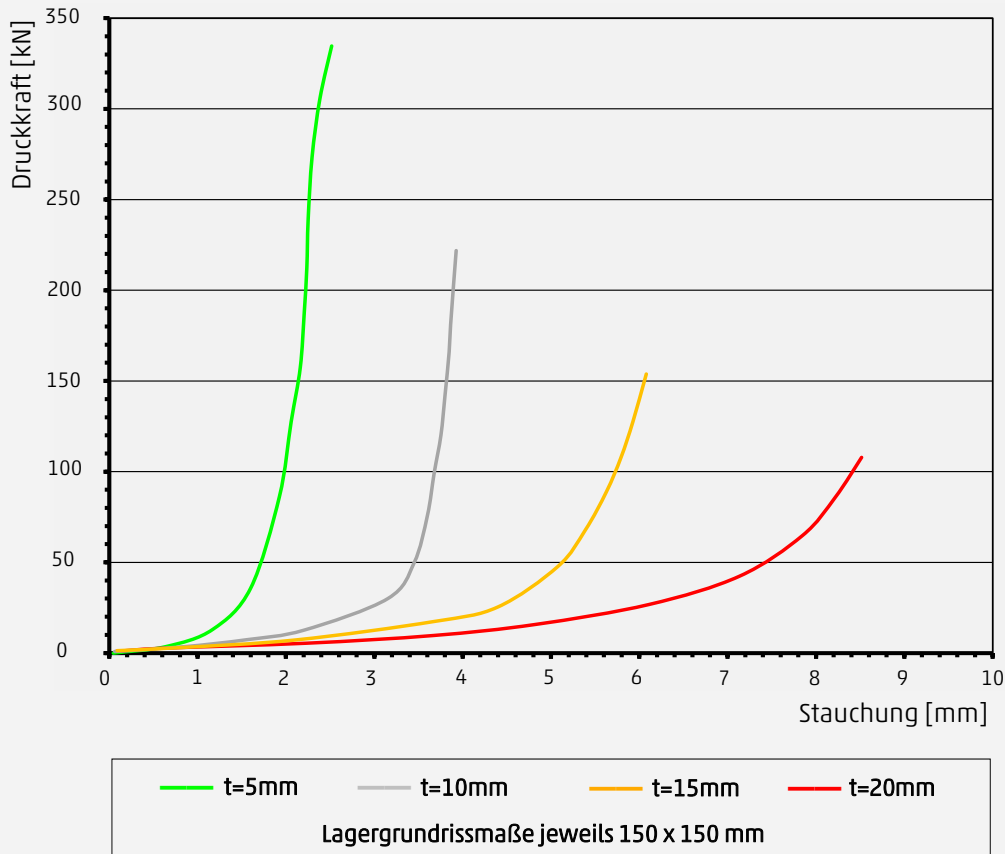
ESZ Profillager

unbewehrtes Elastomerlager mit bauaufsichtlicher Zulassung Z-16.32-488

ESZ Profillager | zur statischen Bauteillagerung und Trittschalldämmung

Produktinformation

■ Druckstauchungskurven ESZ Profillager auf Betonkontaktfläche



■ Anwendung der Bemessungstabellen

Auf den folgenden Seiten finden Sie die Bemessungstabellen für die zulässigen Druckkräfte und Druckspannungen, sowie die dazugehörigen zulässigen Winkelverdrehungen. Die Bemessungstabellen gelten für Lager ohne Bohrungen. Die gewählten minimalen und maximalen Lagerformate entsprechen den Grenzabmessungen gemäß bauaufsichtlicher Zulassung.

$$t \leq a/5 \quad \text{mit } t_{\max} = 20 \text{ mm}$$

$$t \geq a/30 \quad \text{mit } t_{\min} = 10 \text{ mm}$$

■ Mindestabmessungen

Allgemein Rechteckige Lager

$a \geq 70 \text{ mm}$ $a \geq 50 \text{ mm}$, wenn

$b \geq 70 \text{ mm}$ $b \geq 100 \text{ mm}$

Weilerhöfe 1
41564 Kaarst-Büttgen
Telefon: +49 (0) 2131 75 81 00
Telefax: +49 (0) 2131 75 81 11
info@esz-becker.de

ESZ Profillager | zur statischen Bauteillagerung und Trittschalldämmung

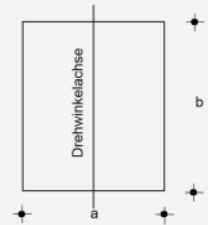
Linienlagerung

Bemessungswert der Tragfähigkeit $F_d = \text{kN}$

$\sigma_{z,Rd} = \text{N/mm}^2$

$F_H \leq 0,05 F_{z,\min}$

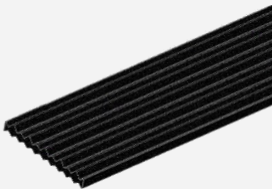
$\alpha^* = \text{‰}$ im Bogenmaß



Kennwerte für Linienlagerung (b=1000 mm)

Lagerdicke t	Lagerbreite a	Pressung $\sigma_{z,Rd}$	Kraft $F_{z,Rd}$	α_b
[mm]	[mm]	[N/mm ²]	[kN/m]	[mrad]
5*	50	7,0	352	12,0
	100	12,1	1213	6,0
	150	14,2	2141	4,0
	200	14,2	2854	3,0
10	50	7,0	352	44,0
	100	12,1	1213	40,0
	150	14,2	2141	26,7
	200	14,2	2854	20,0
15	50	4,4	224	44,0
	100	8,8	886	44,0
	150	11,8	1767	40,0
	200	13,5	2709	30,0
20	50	3,0	152	44,0
	100	6,7	671	44,0
	150	9,4	1416	44,0
	200	11,4	2288	40,0

* Das Profillager mit einer Dicke von 5mm ist durch die Zulassung nicht abgedeckt.



Weilerhöfe 1
41564 Kaarst-Büttgen
Telefon: +49 (0) 2131 75 81 00
Telefax: +49 (0) 2131 75 81 11
info@esz-becker.de