



ELASTOMER SERVICE ZENTRALE  
WILFRIED BECKER GMBH



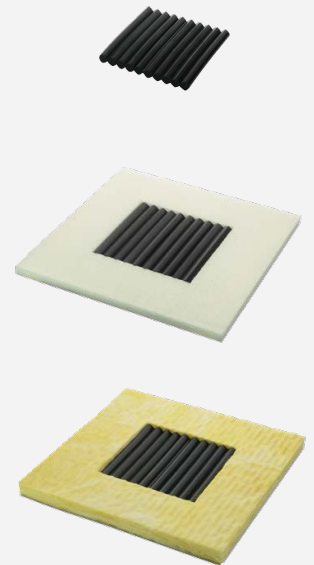
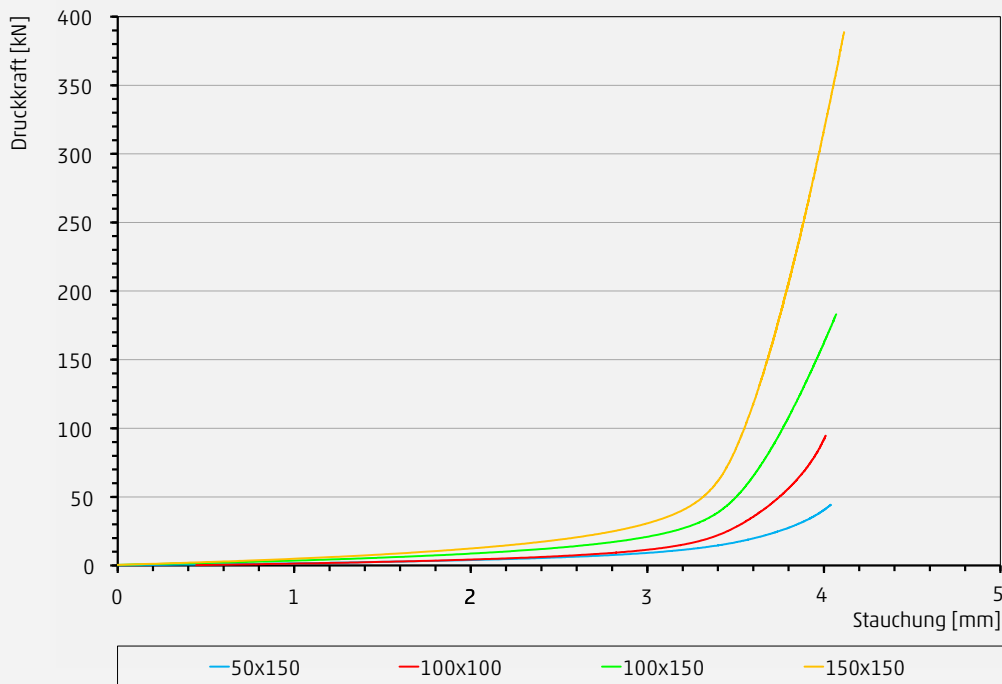
## ESZ Pyramidenlager

unbewehrtes Elastomerlager mit bauaufsichtlicher Zulassung Z-16.32-195

# ESZ Pyramidenlager | zur statischen Bauteillagerung

## Produktinformation

### ■ Druckstauchungskurven ESZ Pyramidenlager auf Betonkontaktfläche



### ■ Anwendung der Bemessungstabellen

Auf der folgenden Seite finden Sie die Bemessungstabelle für die zulässigen Druckkräfte und Druckspannungen, sowie die dazugehörigen zulässigen Winkelverdrehungen. Die Bemessungstabelle gilt für Lager ohne Bohrungen. Die gewählten minimalen und maximalen Lagerformate entsprechen den Grenzabmessungen gemäß bauaufsichtlicher Zulassung.

### ■ geometrische Bedingungen

Streifenlager	Lager mit Bohrungen	Bohrungen
$a \geq 50 \text{ mm}$ , wenn $b \geq 100 \text{ mm}$	$a \geq 100 \text{ mm}$ $b \geq 100 \text{ mm}$	max 10% der Lagerfläche max 4 Stück max Durchmesser 50 mm

Weilerhöfe 1  
41564 Kaarst-Büttgen  
Telefon: +49 (0) 2131 75 81 00  
Telefax: +49 (0) 2131 75 81 11  
info@esz-becker.de

# ESZ Pyramidenlager | zur statischen Bauteillagerung

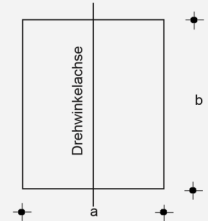
## Linienlagerung

Bemessungswert der Tragfähigkeit  $F_{z,Rd} = \text{kN} / \sigma_{z,Rd} = \text{N/mm}^2$

$u = \pm 5 \text{ mm}$

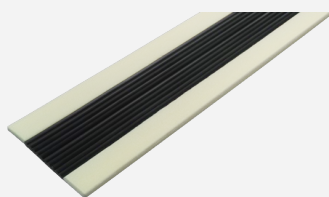
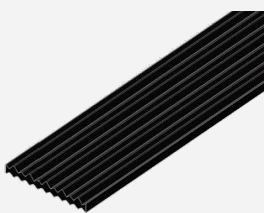
$F_H \leq 0,05 F_{z,\text{min}}$

$\alpha_b = \text{‰ im Bogenmaß}$



Kennwerte für Linienlagerung (b=1000 mm)

Lagerdicke t	Lagerseite a	Druckspannung $\sigma_{z,Rd}$	Druckkraft $F_{z,Rd}$	Drehwinkel $\alpha_b$
[mm]	[mm]	[N/mm <sup>2</sup> ]	[kN/m]	[mrad]
10,8	50	8,55	427,4	40,0
	100	21,0	2100,0	25,0
	150	21,0	3150,0	16,7
	200	21,0	4200,0	12,5



Weilerhöfe 1  
41564 Kaarst-Büttgen  
Telefon: +49 (0) 2131 75 81 00  
Telefax: +49 (0) 2131 75 81 11  
info@esz-becker.de